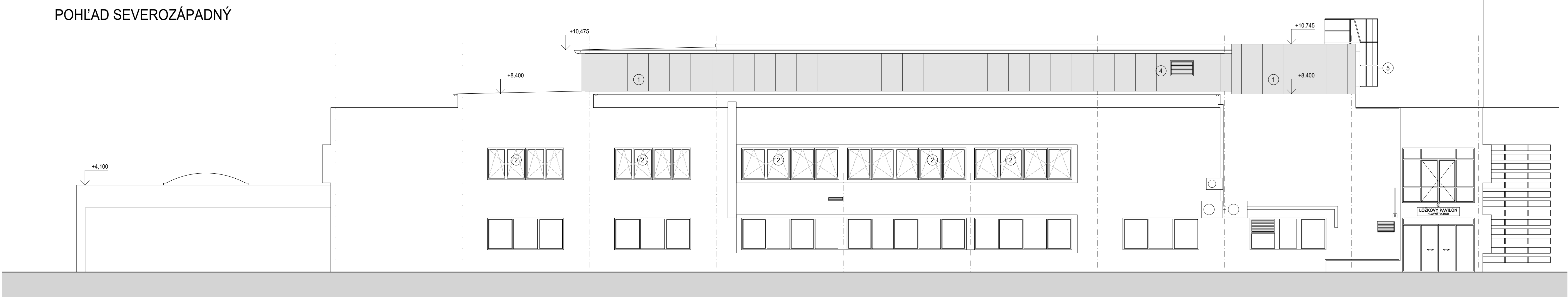
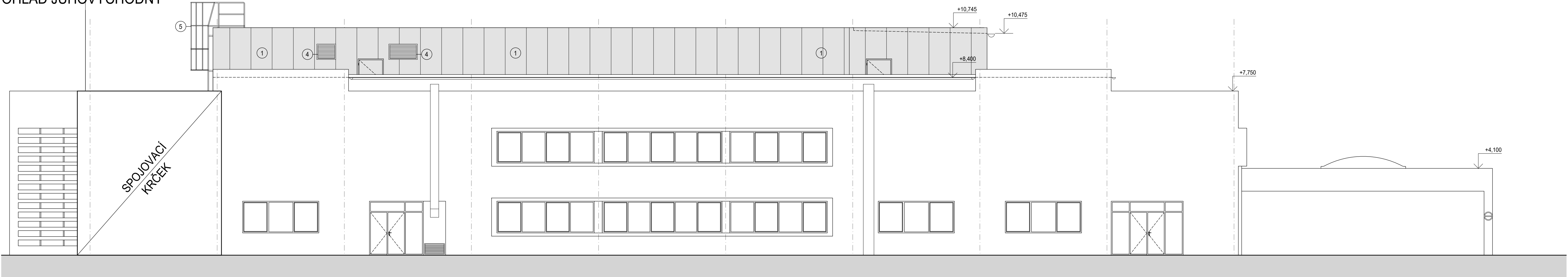


POHĽAD SEVEROZÁPADNÝ



POHĽAD JUHOVÝCHODNÝ



LEGENDA

- STENOVÉ PANEĽY S IZOLAČNÝM JADROM S MINERÁLNEJ VĽNY TL. 200 mm, OPLÁŠTENIE POZINKOVANÝM PLECHOM - VONKAJŠIE PLECH TL. 0,6 mm, VNÚTORNÝ PLECH TL. 0,5 mm, PANEĽ S POŽIARNOU ODOLNOSŤOU MIN. EI 60, PRE KONŠTRUKCIE KLASIFIKÁCIA DP1, TRIEDA REAKCIE NA OHEŇ A2-S1, D0 - ŠEDÁ FARBA PODĽA RAL 7040
- OKENNÉ VÝPLNE PLASTOVÉ / HLINÍKOVÉ, VONKAJŠIE ŠEDÉ PODĽA RAL 7040, VNÚTORNÉ BÍLE
- SENDVIČOVÝ PLNÝ PANEĽ - AKUSTICKÁ OCHRANA
- KOVOVÉ MREŽKY VZT - POVRCHOVÁ ÚPRAVA VO FARBE ŠEDEJ PODĽA RAL 7040
- KOVOVÉ PRVKY - POVRCHOVÁ ÚPRAVA VO FARBE ŠEDEJ PODĽA RAL 7040
- PREFARBENÁ OMIETKA SILIKONOVÁ, JEMNE ŠTRUKTUROVANÁ (VEĽKOSŤ ZRNA 1-1,5 MM) - ŠEDÁ FARBA PODĽA RAL 7040

POZNÁMKA

- PODROBNOSTI KONŠTRUKCIÍ VIÐ TECHNICKÁ SPRÁVA E1.01-001
- PROJEKTOVÁ DOKUMENTÁCIA BUDE VYPRACOVANÁ PODĽA STN, VYHLÁŠOK A ZÁKONOV PLATNÝCH V DOBE JEJ ODOVZDANIA OBJEDNÁVATEĽOVI
- KONKRÉTNÉ TECHNICKÉ ŠPECIFIKÁCIE VÝROBKOV A MATERIÁLOV ZAHNUTÝCH V PROJEKTOVEJ DOKUMENTÁCII VYJADRUJÚ TECHNICKÝ ŠTANDARD STAVBY, JEDNOTLIVÝCH VÝROBKOV A MATERIÁLOV A PO DOHODE S INVESTOPROM A PROJEKTANTOM JE MOŽNÉ ICH ZMENIŤ

±0,000=166,800 m.n.m.

Revízia	Vypracoval	Popis obsahu revízie	Dátum

LT PROJEKT PROJEKTOVÁNÍ ZDRAVOTNICKÉ VÝSTAVBY		Hlavní inženýr projektu: ING. PETR TOMICKÝ Vedoucí projektant zákazky: ING. PETR TOMICKÝ	Investor: SVET ZDRAVIA	
Profesia: ARCH-STAV	Spracovateľ oddielu: LT PROJEKT a.s., Kroftova 45, 616 00 Brno Tel: +420 732 264 881 E-mail: petr.tomicky@ltprojekt.cz		Autorizácia / revízia:	
Zodpovedný projektant: ING. PETR TOMICKÝ	Vypracoval: ING. JIŘÍ MÜLLNER	Kontroloval: ING. PETR TOMICKÝ		
Akcia: NsP Topolčany - 2.NP - Centrálna sterilizácia a operačné sály		Základové číslo: DRS 27 - 2018	Paré:	
Objekt: CENTRÁLNA STERILIZÁCIA A OPERAČNÉ SÁLY		Dátum: 08 - 2018		
Obsah: POHĽADY - SEVEROZÁPADNÝ, JUHOVÝCHODNÝ		Formát: 5 A4		
		Stupeň: REALIZÁCIA STAVBY		
		Mierka: 1:100	Číslo výkresu: E1.01-301	